



## HYFLOW Revolutionaire nieuwe filterelement

### Hyflow, de volgende generatie filtersystemen

- Het nieuwe filterelement heeft 65% meer oppervlak tov een filterzak.
- Hierdoor verkrijgt het filter ook grotere doorstroomcapaciteiten
- Het totale filterhuis kan daardoor in afmeting ook 50% kleiner zijn.
- Door de langere levensduur worden het aantal wisselingen vermindert en daardoor de verbruikskosten gereduceerd.

### Wat maakt het element zoveel beter

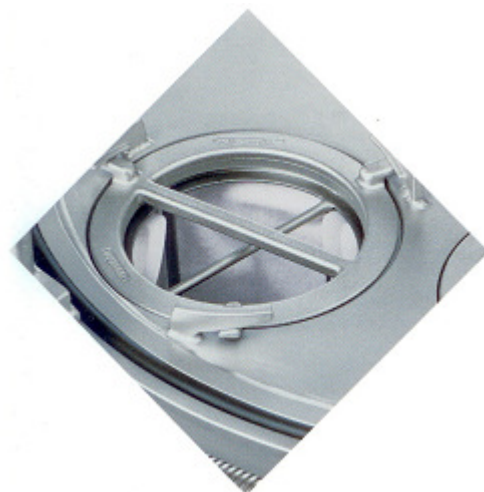
- Het hart van het element bestaat uit twee concentrische cilinders van hoge kwaliteit filtermedia voorzien van solide by-pass vrije lasnaad.
- De diameter is gelijk aan die van een standaard filterzak en kan dus eenvoudig in bestaande zakkenfilters worden toegepast.
- Voorzien van SENTINEL afdichtingskraag sluit deze goed af in elke filterhuis.





## HYFLOW Revolutionaire nieuwe filterelement

- **Hoe werkt het HYFLOW element**
- De procesvloeistof stroomt binnen langs de openingen in de bovenste ring, verdeelt zich tussen de 2 concentrische filterlagen en stroomt weg via de uitlaat van de ketel. Net als bij een filterzak blijft het gefilterde materiaal achter binnen in het Hyflow element. Anders dan bij filterkaarsen, waar het residu aan de buitenzijde blijft hangen en het wisselen nog complex kan maken.



### Over het geheel genomen een betere keuze

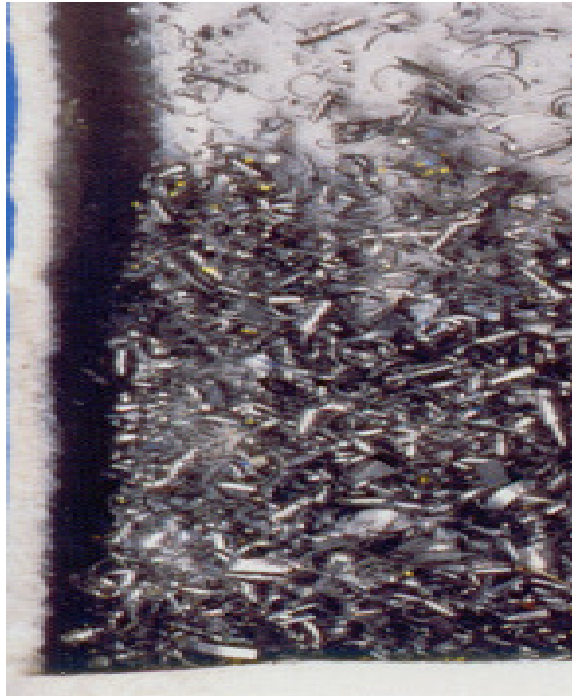
- Het wisselen is eenvoudiger dan bij een filterzak
- Het filter behoud slechts 25% reststof in vergelijking met normale filterzak
- Hierdoor is het gewicht 75% minder als het gewisseld moet worden. Een volle filterzak kan wel 15kg wegen, wat veel zwaarder is dan het Hyflow element
- Bij gebruik ondervinden systeemoperators tot wel 5 maal langere standtijden ten opzichte van de P2 filterzakken, waardoor er veel minder gewisseld moet worden en er een vermindering is van bedrijfskosten.





## HYFLOW Revolutionaire nieuwe filterelement

- Metaalspanen afgevangen in een onderdelen reinigingsmachine



- Opengesneden element van een E-coat badfiltratie na gebruik van elk weken



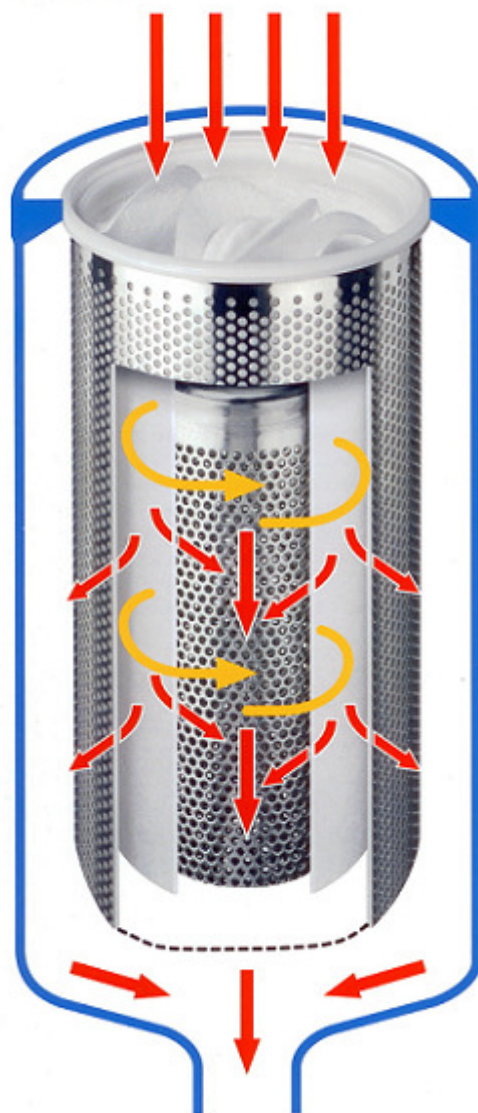


## HYFLOW Revolutionaire nieuwe filterelement

### Hoofdkenmerken

- Hogere doorstroomcapaciteit
- 
- Tot vijf maal langere levensduur
- 
- Vloeistofverliezen tot 25% tov normale Filterzakken
- 
- Sentinel kraag en gelaste naden, geen bypass
- 
- Tot 35 maal hogere effectiviteit tov normale filterkaarsen
- 
- Laag drukverschil resulteert in laag energieverbruik
- 
- Grote kosteneffectiviteit tov van gelijkwaardige systemen
- 
- Strakke cilindrische constructie voor eenvoudige montage
- 
- Makkelijk onderhoud met verminderde kosten
- 
- Makkelijk uitwisselbaar in bestaande ketels

### Het HAYFLOW Effect







## HYFLOW Revolutionaire nieuwe filterelement

### Toepassingen

- Automobiël industrie
- Suikerproductie
- Verf, coatings, inkt
- Resins
- Water en afvalwater behandeling
- Oplosmiddelen
- Smeermiddelen en metaalbewerking vloeistoffen
- Op water en oplosmiddelen gebaseerde reinigers in onderdelen-reinigingsmachines
- Pulp en papier
- Olie en gasontginning en verwerking
- Farmaceutisch
- Voedingsmiddelen industrie
- Chemische procesindustrie
- Drinkwater, bier en wijn
- Eetbare olie

